



E7148은 상향 40/100GE, 하향 1/10/25GE 인터페이스를 지원하는 데이터센터 스위치입니다.

## 제품 개요

초고화질, 가상현실(VR), 증강현실(AR), 홀로그램과 같은 대용량 콘텐츠 보급이 활성화 되면서 대용량 데이터 처리의 필요성이 대두되게 되었습니다. 특히 5G 상용화를 시작으로 데이터 트래픽이 LTE 대비 3배 이상 증가하게 되면서, 앞으로 데이터 트래픽 증가세는 더욱 가파를 것으로 예상됩니다.

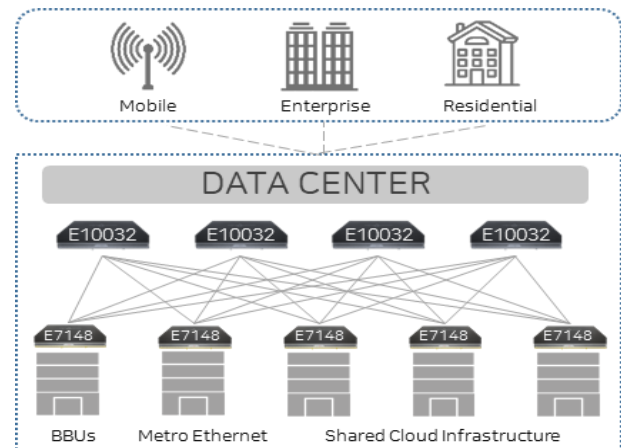
유비쿼스의 E7148은 지속적으로 증가하는 트래픽을 처리 해야 하는 고객들에게 효율적인 서비스 환경을 제공하는 데이터센터용 스위치로 설계되었으며, 48개의 1G / 10G / 25GE(SFP / SFP+ / SFP28)와 6개의 40G / 100GE (QSFP+/ QSFP28) 인터페이스를 제공하는 Box 타입 스위치입니다.

또한 E7148은 IP-MPLS 기반의 스위칭 / 라우팅 기능 및 Netconf/YANG 기반의 SDN 지원으로 데이터 센터 구축에 최적화 되었으며, TWAMP / TI-LFA 등의 신기술 적용을 통해 네트워크의 효율성 및 안정성을 향상시켰습니다.

## 주요 특징

- Uplink Interface : 6 ports x 40G/100GE
- Downlink Interface : 48 ports x 1G/10G/25GE
- SyncE, 1588v2 BC/TC
- MC-LAG, PCEP
- SDN (Netconf/YANG)
- Segment Routing
- IP-MPLS

## 제품 응용



## Specifications

<b>System Architecture</b>	Uplink : 6 ports x 40G/100GE (QSFP+, QSFP28) Downlink : 48 ports x 1G/10G/25GE (SFP, SFP+, SFP28)
<b>System Throughput</b>	1.5 Bpps (128Bytes)
<b>Memory</b>	8GB (Main Memory), 1GB (Flash Memory)
<b>Operating / Storage Temperature</b>	0 °C ~ 50°C / -25°C ~ 70°C
<b>Power Consumption</b>	268 W (AC Power) / 264W (DC Power)
<b>Dimensions (mm)</b>	439 x 44 x 450 (W x H x D)
<b>L2</b>	<ul style="list-style-type: none"> <li>▪ Max 4K VLAN</li> <li>▪ Max 32K Mac address</li> <li>▪ STP, RSTP, MSTP, RPVST+</li> <li>▪ VLAN (Port based, Tagged, Overlap)</li> <li>▪ DHCP Relay / Relay with Option 82 / Filtering</li> <li>▪ LACP, SLD, LLDP</li> <li>▪ Jumbo Frame Max. 9K</li> </ul>
<b>L3</b>	<ul style="list-style-type: none"> <li>▪ Segment Routing</li> <li>▪ IPv4/IPv6 Dual Stack</li> <li>▪ Static Routing</li> <li>▪ Loop-back Interface, Default Gateway, Backup Interface</li> <li>▪ RIP v1/v2, RIPng for IPv6, IS-IS, IS-IS v6, OSPF v2, BGP4</li> <li>▪ VRRP v1/v2/v3</li> <li>▪ PBR</li> <li>▪ ECMP, BFD</li> <li>▪ DHCP Server</li> </ul>
<b>MPLS</b>	<ul style="list-style-type: none"> <li>▪ IP-MPLS</li> <li>▪ L3 VPN (6PE, 6VPE)</li> <li>▪ RSVP, RSVP-TE</li> <li>▪ LDP</li> </ul>
<b>Advanced Function</b>	<ul style="list-style-type: none"> <li>▪ MC-LAG L2 /L3</li> <li>▪ PCEP</li> <li>▪ TI-LFA</li> <li>▪ TWAMP</li> <li>▪ Netconf/Yang</li> <li>▪ ZTP</li> <li>▪ SyncE, 1588v2 (BC/TC)</li> <li>▪ VRF</li> </ul>

## Specifications

<p><b>Multicast</b></p>	<ul style="list-style-type: none"> <li>▪ IGMP v1/v2/v3</li> <li>▪ PIM-SM, PIM-SSM</li> <li>▪ MLD</li> <li>▪ IPv4/IPv6 Multicast Entry : 16K</li> </ul>
<p><b>QoS</b></p>	<ul style="list-style-type: none"> <li>▪ 8 Queues per port</li> <li>▪ Packet Classification &amp; Marking : COS, DSCP, TOS</li> <li>▪ Ingress Traffic Policing per Flow/Packet</li> <li>▪ Egress Traffic Shaping per Port</li> <li>▪ SP, WRR, DWRR</li> <li>▪ Tail-Drop, WRED</li> </ul>
<p><b>OAM</b></p>	<ul style="list-style-type: none"> <li>▪ ZTP</li> <li>▪ Mirroring (Port / 1:N / N:1 / N:N / Port based)</li> <li>▪ RMON, SNMP v1/v2/v3</li> <li>▪ IPv6 Management (ping/traceroute/telnet/SSH)</li> <li>▪ U-NIS(UbiQuoss EMS)</li> <li>▪ Syslog, Event/Error Log, Remote Logging</li> <li>▪ Radius Accounting, TACACS+</li> <li>▪ NTP Server/Client</li> <li>▪ Banner, CLI, Telnet, TFTP, FTP, OS Image Firmware</li> <li>▪ Tcpdump, core-dump</li> <li>▪ Netflow</li> <li>▪ EEM (Embedded Event Manager)</li> </ul>
<p><b>Security</b></p>	<ul style="list-style-type: none"> <li>▪ uRPF (Strict mode)</li> <li>▪ BPDU Guard, ACL, SSH</li> <li>▪ IP packet / NetBIOS / NetBEUI / NBT filtering</li> <li>▪ Storm Control (Broadcast, Multicast, DLF)</li> <li>▪ Traffic Control (Unicast, Broadcast, Multicast)</li> <li>▪ TCP Port scan / Host scan / Flooding</li> <li>▪ UDP Port scan/ Flooding</li> <li>▪ ICMP Host scan</li> <li>▪ DOS Protection</li> <li>▪ ARP / MAC / ICMP Flooding</li> <li>▪ FTP Client</li> <li>▪ COPP</li> </ul>